



SATEC
SOLUTIONS

SYSTEME TOUR D'ÉTAIEMENT / ACROFLEX

Tour d'étaielement

B02 - ACROFLEX

ACROFLEX

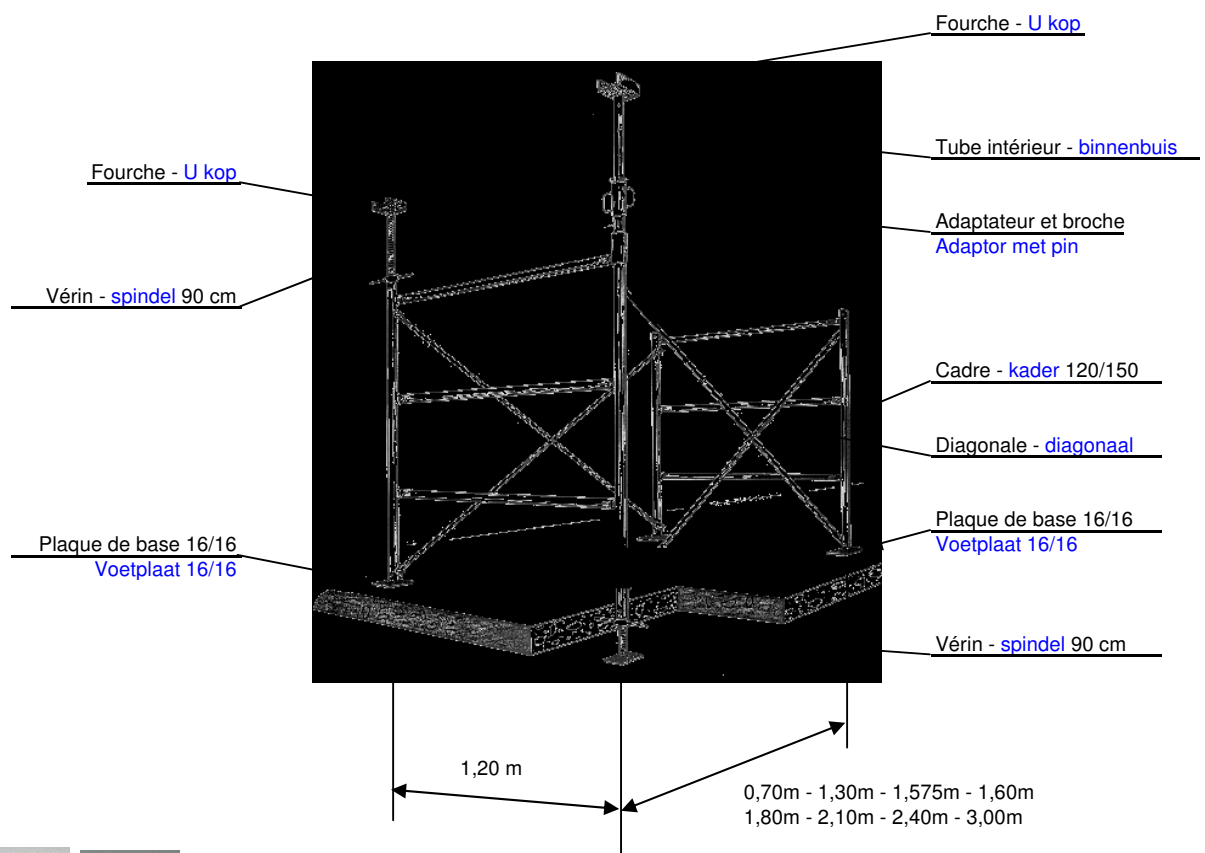
NOTICE DE MONTAGE



Tour d'étaielement

B02 - ACROFLEX

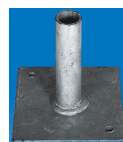
ACROFLEX est un système de support de coffrage. Il se compose d'un ensemble d'éléments galvanisés, de faible poids. ACROFLEX permet de couvrir toutes les hauteurs depuis 1,60m jusqu'à 7,86m par utilisation de 1,2,3 ou 4 cadres superposés. Pour un réglage fin le vérin peut être utilisé indifféremment en pied ou en tête. Deux diagonales peuvent être clavetées sur un même pivot. L'adaptateur permet également un réglage fin en hauteur. La longueur des diagonales détermine la longueur entre les cadres.



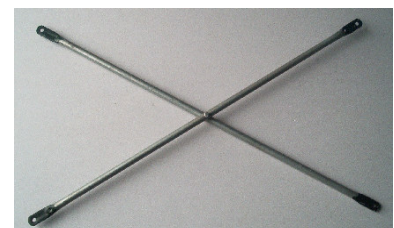
Vérin - spindel 90 cm



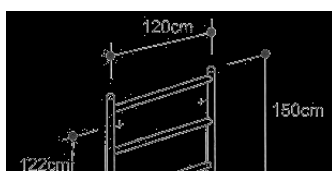
Connecteur
Connector



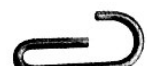
Plaque de base 16/16
Voetplaat 16/16



Diagonale - diagonaal



B02 - 1

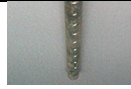


Tour d'étaielement

B02 - ACROFLEX



Cadre - kader 120/150



Tube intérieur
Binnenbuis

Fourche - U kop



Adaptateur et broche
Adaptor met pin

COMPOSITION POUR UNE TOUR
SAMENSTELLING VAN EEN TOREN

N°		Hauteur Hoogte (m)	Cadre Kader 120/150	Plaque de base Voetplaat	Vérin bas Voetspindel 90cm	Diagonale Diagonaal	Adaptateur tube & broche Adaptor Bin.buis&pin	Vérin haut Kopspindel 90cm	Connecteur Connector	Charge adm. (S:2.0) Toegelaten belasting kN
1		1,60 - 2,06	2	4		2		4		60
2	1	1,70 - 2,60	2		4	2		4		50
3	Cadre - kader	1,80 - 2,80	2	4		2	4			40
4	120/150	2,65 - 3,35	2		4	2	4			40
5	2	3,00 - 3,55	4	4		4		4	4	50
6	Cadres	3,20 - 4,10	4		4	4		4	4	50
7	Kaders	3,30 - 4,30	4	4		4	4		4	40
8	120/150	3,36 - 4,85	4		4	4	4		4	35
9	3	4,61 - 5,06	6	4		6		4	8	50
10	Cadres	4,71 - 5,61	6		4	6		4	8	45
11	Kaders	4,81 - 5,81	6	4		6	4		8	40
12	120/150	4,87 - 6,36	6		4	6	4		8	35
13	4	6,11 - 6,56	8	4		8		4	12	45
14	Cadres	6,21 - 7,11	8		4	8		4	12	45
15	Kaders	6,31 - 7,31	8	4		8	4		12	35
16	120/150	6,37 - 7,86	8		4	8	4		12	30

s : coefficient de sécurité par rapport à la limite plastique.

Pour des hauteurs supérieures à 7,86m - veuillez nous consulter.

Le calcul de stabilité a été effectué en supposant des articulations fixes à la base et un contreventement en tête, susceptible d'assurer la reprise des efforts horizontaux.

Il est conseillé d'entretoiser les vérins de pied pour les structures 10, 12, 14 et 16

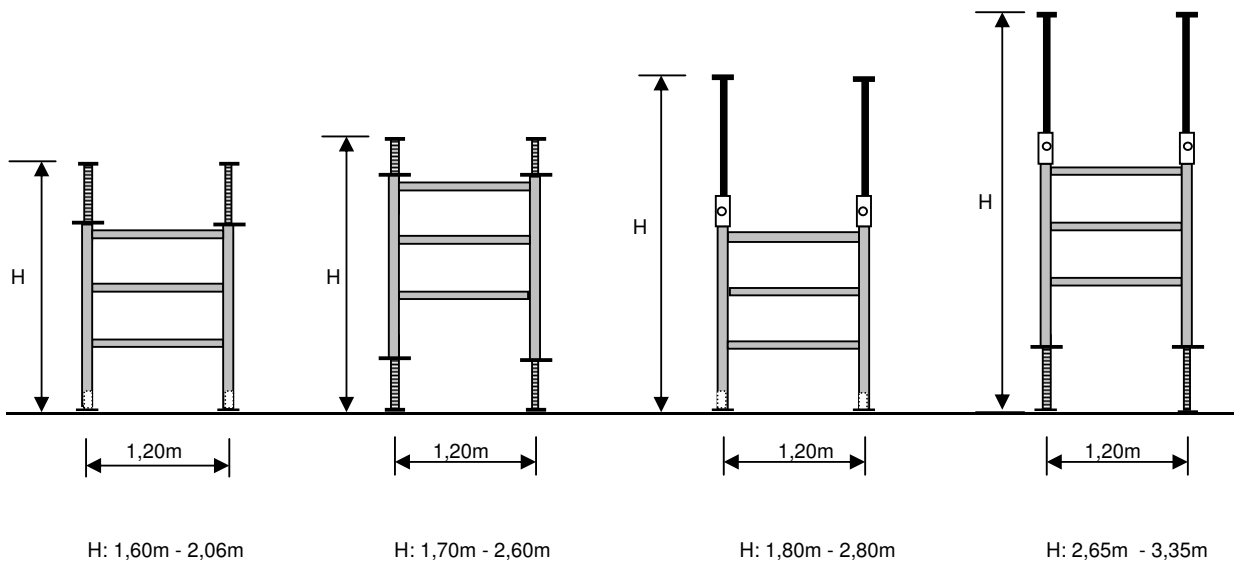


Tour d'étaielement

B02 - ACROFLEX



1 Cadre - 1 kader

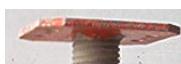


Composition 1 tour Samenstelling voor 1 toren	
Adaptor & pin	
Adaptateur & broche	
Tube intérieur	
Binnenbuis	
Diagon(a)al(e)	2
Connecteur-connector	
Cadre - kader 120/150	2
Plaque de base	
Voetplaat	4
Vérin - spindel	4
Charge admissible 60 KN par montant	
Toegelaten belasting 60 KN per staander	

Composition 1 tour Samenstelling voor 1 toren	
Adaptor & pin	
Adaptateur & broche	
Tube intérieur	
Binnenbuis	
Diagon(a)al(e)	2
Connecteur-connector	
Cadre - kader 120/150	2
Plaque de base	
Voetplaat	
Vérin - spindel	8
Charge admissible 50 KN par montant	
Toegelaten belasting 50 KN per staander	

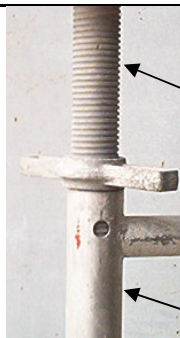
Composition 1 tour Samenstelling voor 1 toren	
Adaptor & pin	4
Adaptateur & broche	4
Tube intérieur	4
Binnenbuis	4
Diagon(a)al(e)	2
Connecteur-connector	
Cadre - kader 120/150	2
Plaque de base	
Voetplaat	4
Vérin - spindel	
Charge admissible 40 KN par montant	
Toegelaten belasting 40 KN per staander	

Composition 1 tour Samenstelling voor 1 toren	
Adaptor & pin	4
Adaptateur & broche	4
Tube intérieur	4
Binnenbuis	4
Diagon(a)al(e)	2
Connecteur-connector	
Cadre - kader 120/150	2
Plaque de base	
Voetplaat	
Vérin - spindel	4
Charge admissible 40 KN par montant	
Toegelaten belasting 40 KN per staander	



Tour d'étaielement

B02 - ACROFLEX



Vérin - spindel

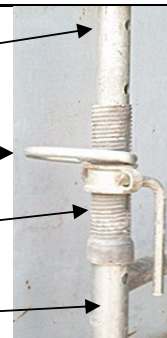
Cadre - kader 120/150

Tube intérieur
Binnenbuis

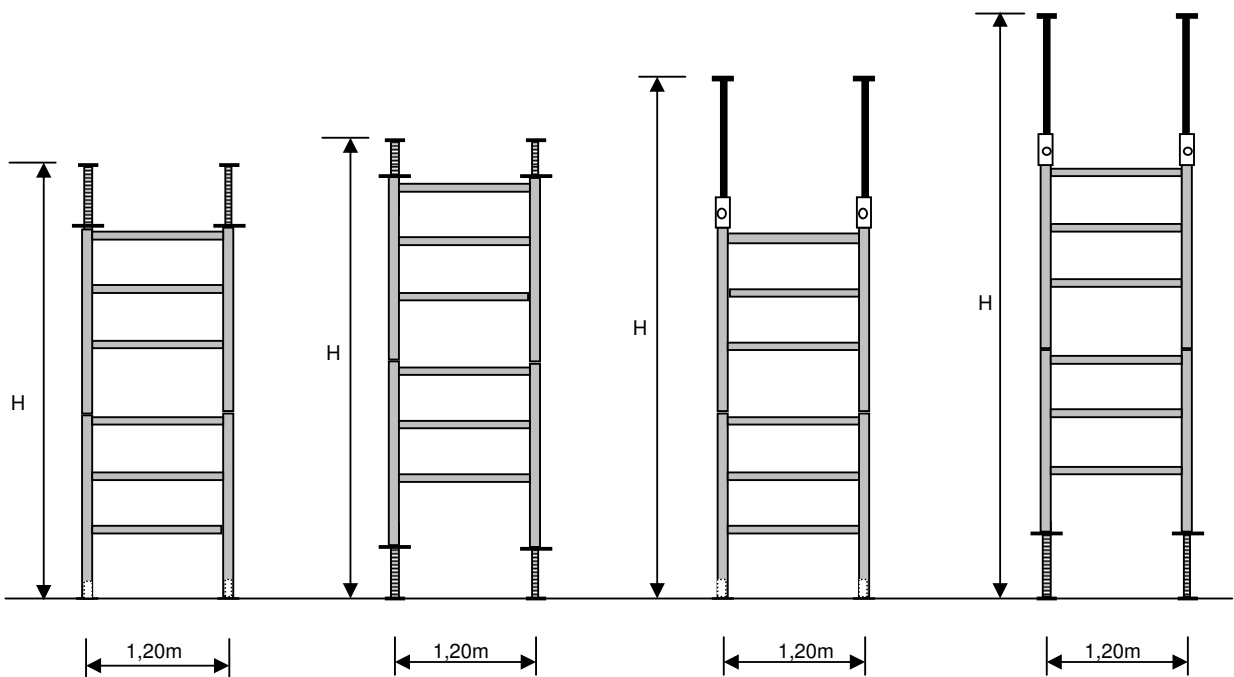
Broche
Pin

Adaptateur
Adaptor

Cadre - kader 120/150



2 Cadres - 2 Kaders



H: 3,00m - 3,55m

H: 3,20m - 4,10m

H: 3,30m - 4,30m

H: 3,36m - 4,85

Composition 1 tour Samenstelling voor 1 toren	
Adaptor & pin	
Adaptateur & broche	
Tube intérieur Binnenbuis	
Diagon(al)(e)	4
Connecteur-connector	4
Cadre - kader 120/150	4
Plaque de base	4
Voetplaat	
Vérin - spindel	4

Composition 1 tour Samenstelling voor 1 toren	
Adaptor & pin	
Adaptateur & broche	
Tube intérieur Binnenbuis	
Diagon(al)(e)	4
Connecteur-connector	4
Cadre - kader 120/150	4
Plaque de base	
Voetplaat	
Vérin - spindel	8

Composition 1 tour Samenstelling voor 1 toren	
Adaptor & pin	
Adaptateur & broche	4
Tube intérieur Binnenbuis	4
Diagon(al)(e)	4
Connecteur-connector	4
Cadre - kader 120/150	4
Plaque de base	4
Voetplaat	
Vérin - spindel	

Composition 1 tour Samenstelling voor 1 toren	
Adaptor & pin	
Adaptateur & broche	4
Tube intérieur Binnenbuis	4
Diagon(al)(e)	4
Connecteur-connector	4
Cadre - kader 120/150	4
Plaque de base	
Voetplaat	
Vérin - spindel	4

Tour d'étaielement

B02 - ACROFLEX

Ondersteuningstoren

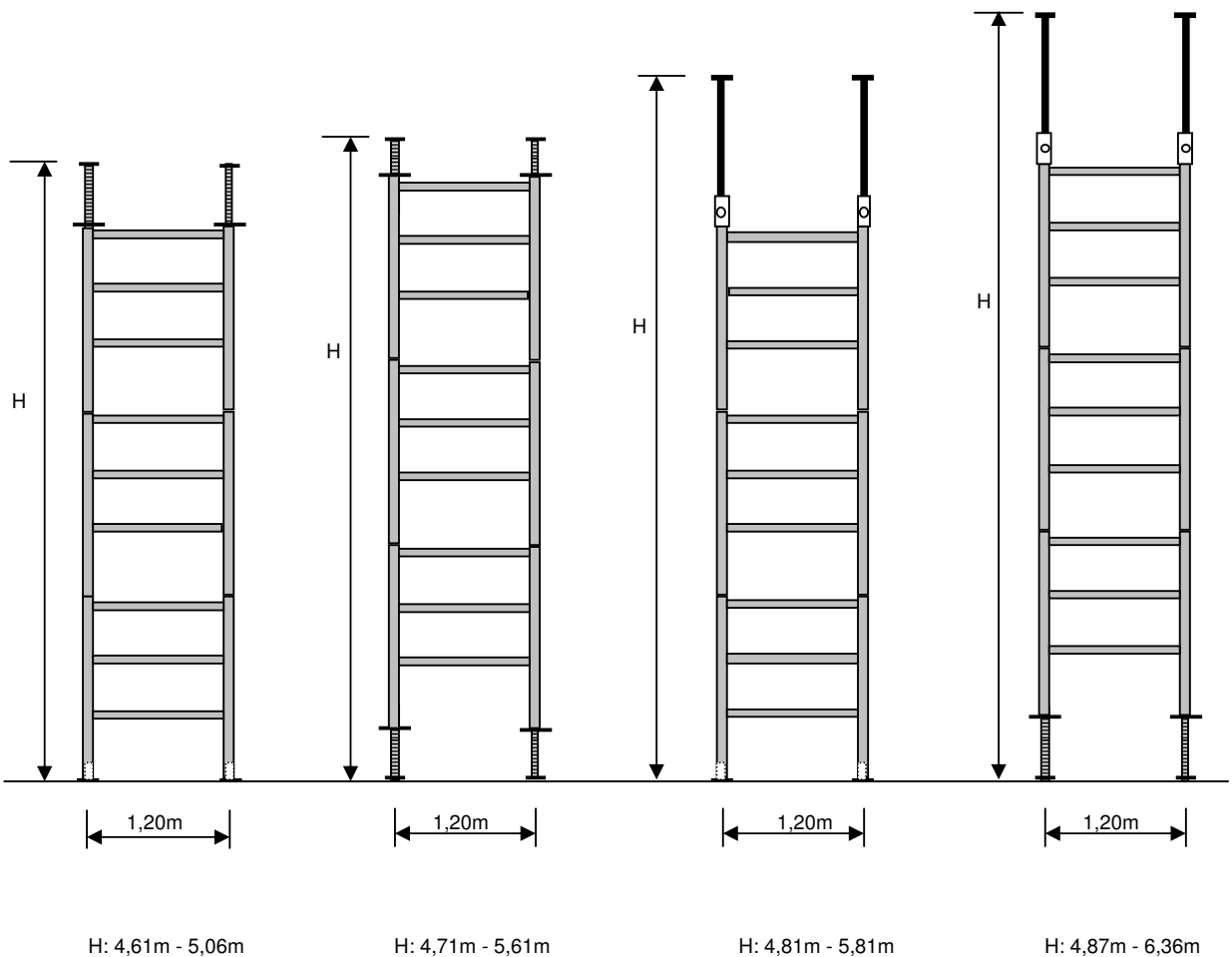
Charge admissible
 50 KN par montant
 Toegelaten belasting
 50 KN per staander

Charge admissible
 50 KN par montant
 Toegelaten belasting
 50 KN per staander

Charge admissible
 40 KN par montant
 Toegelaten belasting
 40 KN per staander

Charge admissible
 35 KN par montant
 Toegelaten belasting
 35 KN per staander

3 Cadres - 3 kaders



Tour d'étaielement

B02 - ACROFLEX

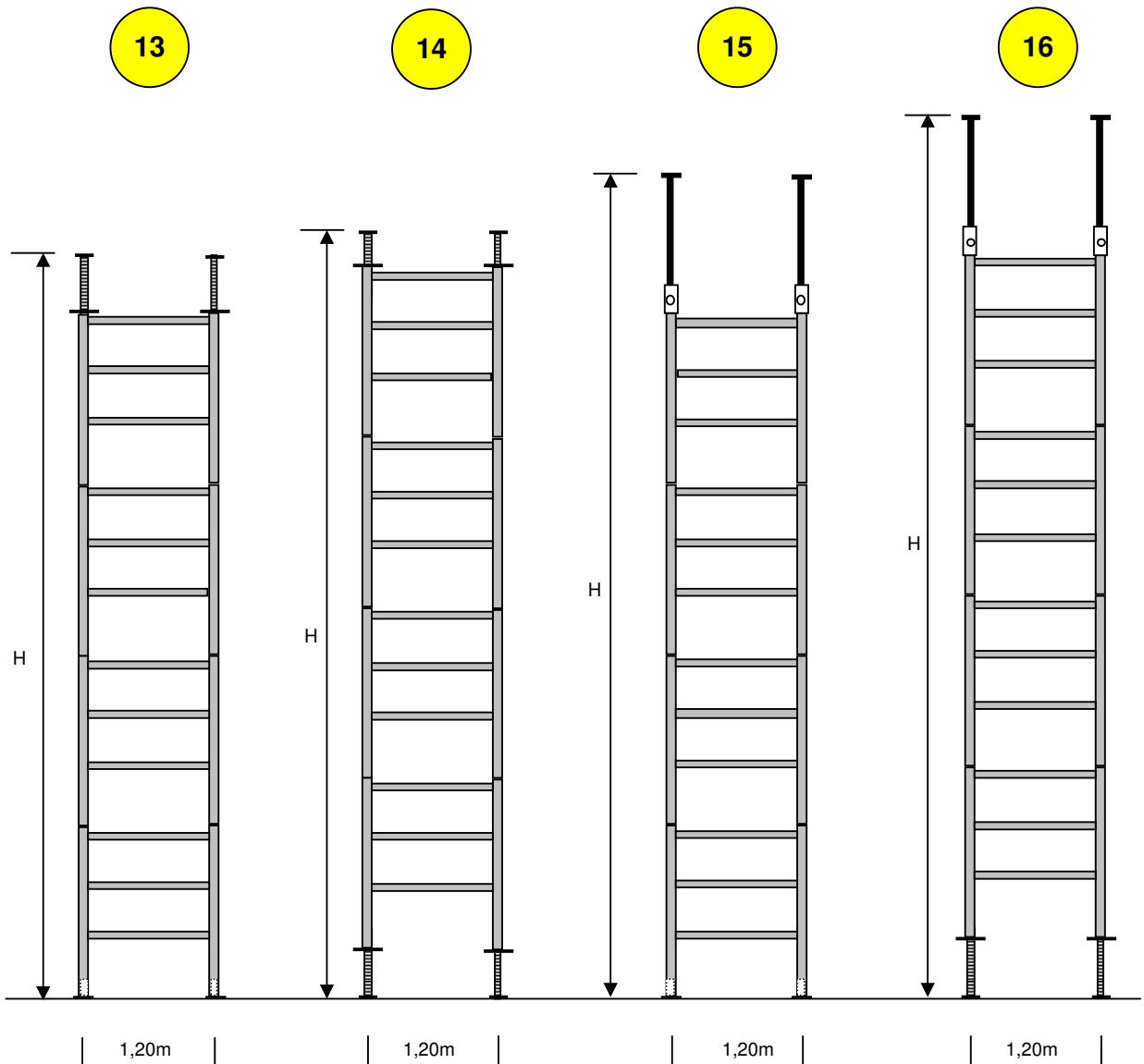
Composition 1 tour Samenstelling voor 1 toren	
Adaptor & pin	
Adaptateur & broche	
Tube intérieur	
Binnenbuis	
Diagon(a)al(e)	6
Connecteur-connector	8
Cadre - kader 120/150	6
Plaque de base	
Voetplaat	4
Vérin - spindel	
Charge admissible	50 KN par montant
Toegelaten belasting	50 KN per staander

Composition 1 tour Samenstelling voor 1 toren	
Adaptor & pin	
Adaptateur & broche	
Tube intérieur	
Binnenbuis	
Diagon(a)al(e)	6
Connecteur-connector	8
Cadre - kader 120/150	6
Plaque de base	
Voetplaat	
Vérin - spindel	8
Charge admissible	45 KN par montant
Toegelaten belasting	45 KN per staander

Composition 1 tour Samenstelling voor 1 toren	
Adaptor & pin	4
Adaptateur & broche	
Tube intérieur	
Binnenbuis	4
Diagon(a)al(e)	6
Connecteur-connector	8
Cadre - kader 120/150	6
Plaque de base	
Voetplaat	4
Vérin - spindel	
Charge admissible	40 KN par montant
Toegelaten belasting	40 KN per staander

Composition 1 tour Samenstelling voor 1 toren	
Adaptor & pin	4
Adaptateur & broche	
Tube intérieur	
Binnenbuis	4
Diagon(a)al(e)	6
Connecteur-connector	8
Cadre - kader 120/150	6
Plaque de base	
Voetplaat	
Vérin - spindel	4
Charge admissible	35 KN par montant
Toegelaten belasting	35 KN per staander

4 Cadres - 4 kaders



Tour d'étaie

B02 - ACROFLEX

H: 6,11m - 6,56m

H: 6,21m - 7,11m

H: 6,31m - 7,31m

H: 6,37m - 7,86m

Composition 1 tour Samenstelling voor 1 toren	
Adaptor & pin	
Adaptateur & broche	
Tube intérieur	
Binnenbuis	
Diagon(al)(e)	8
Connecteur-connector	12
Cadre - kader 120/150	8
Plaque de base	
Voetplaat	4
Vérin - spindel	
Charge admissible	
45 KN par montant	
Toegelaten belasting	
45 KN per staander	

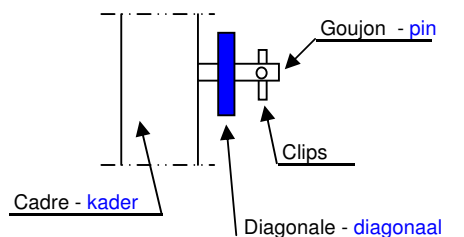
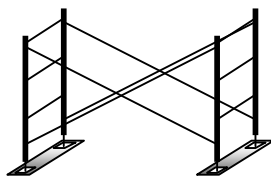
Composition 1 tour Samenstelling voor 1 toren	
Adaptor & pin	
Adaptateur & broche	
Tube intérieur	
Binnenbuis	
Diagon(al)(e)	8
Connecteur-connector	12
Cadre - kader 120/150	8
Plaque de base	
Voetplaat	
Vérin - spindel	8
Charge admissible	
45 KN par montant	
Toegelaten belasting	
45 KN per staander	

Composition 1 tour Samenstelling voor 1 toren	
Adaptor & pin	4
Adaptateur & broche	
Tube intérieur	4
Binnenbuis	
Diagon(al)(e)	8
Connecteur-connector	12
Cadre - kader 120/150	8
Plaque de base	
Voetplaat	4
Vérin - spindel	
Charge admissible	
35 KN par montant	
Toegelaten belasting	
35 KN per staander	

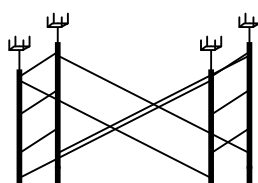
Composition 1 tour Samenstelling voor 1 toren	
Adaptor & pin	4
Adaptateur & broche	
Tube intérieur	4
Binnenbuis	
Diagon(al)(e)	8
Connecteur-connector	12
Cadre - kader 120/150	8
Plaque de base	
Voetplaat	
Vérin - spindel	4
Charge admissible	
30 KN par montant	
Toegelaten belasting	
30 KN per staander	

MONTAGE

1) Mettre en place un cadre ACROFLEX équipé de pieds vérins réglables ou de plaques de base 16/16. Accrocher 2 diagonales sur les goujons prévus sur le cadre. Mettre en place un deuxième cadre. Les pieds vérins sont toujours à placer sur des madriers en bois.



2) Veillez à ce que la diagonale soit bloquée par le clips du goujon

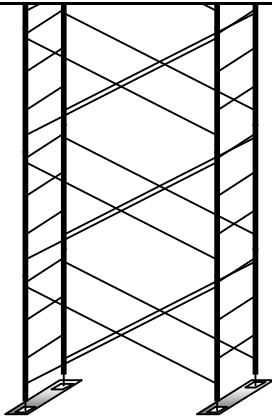


3) Mettre en place les cadres suivants. Pour superposer 2 cadres (à l'aide du connecteur) mettre en place un plancher métal ou des madriers



Tour d'étaie

B02 - ACROFLEX



Connecteur
Connector

en bois.
Montage des vérins et fourches ou des tubes intérieurs et fourches suivant le cas.



Pour des déplacements éventuels des tours à la grue, nous vous conseillons d'employer des broches pour connecteurs.

SECURITE

Pour garantir un montage en toute sécurité, nous vous conseillons les mesures de sécurité suivantes:

- Portez toujours un casque et des chaussures de sécurité.
- Contrôlez à ce que toutes les diagonales soient bloquées par les clips des goujons.
- Veillez à vous sécuriser pour le travail à grande hauteur.
- Contrôlez tous les éléments sur l'usure ou l'endommagement. Ne jamais employer des éléments pliés ou cassés. Ceci peut influencer la résistance des éléments.
- Contrôlez si le sol peut supporter les charges. Prenez des mesures à ce que les pieds ne peuvent bouger.
- Contrôlez avant le montage mais aussi pendant le montage du système d'étaie, que d'autres travaux ne peuvent influencer ce montage.
- Le démontage se fait en sens inverse.



Tour d'étaieiment

B02 - ACROFLEX

